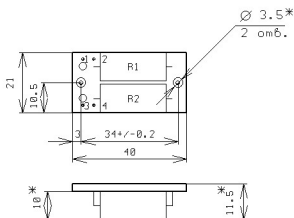


Формат	Зона	Поз.	Обозначение	Наименование	Кол.	Примечание
				<u>Документация</u>		
			СК21.46.000 СБ	Сборочный чертеж		
			СК21.46.000 ЭЗ	Схема электрическая принципиальная		
				<u>Детали</u>		
		1	СК21.39.001	Плата	1	
				<u>Прочие изделия</u>		
				<u>Резисторы</u>		
		2		SQP-5-100 Ом ± 5%	1	R1
		3		SQP-5-120 Ом ± 5%	1	R2

Изм	Лист	№ докум.	Подп.	Дата	СК21.46.000			
Разраб.		Туманова		01.07	Плата резисторов	Лит.	Лист	Листов
Пров.		Тегерина		01.07			1	1
Соглас.						НПФ		
Н.контр.		Пузаков				“Центргазгеофизика”		
Утв.								

СК21.46.000 С6

D:\PCRD\SR\PREZ1_С. PCB



- 1.* Размеры для справок.
2. Установку элементов производить по ОСТ4.010.030-81:
резисторы R1, R2 - по варианту Ia;
выводы R1, R2 подогнуть в соответствии с ОСТ4.010.030-81 п.5.3.2, черт.13, вариант а:
3. Припой ПСр-2Г ОСТ 19738-72.

СК21.46.000 С6

ИЗ.	ЛИСТ	И ДОКУМ.	ПОДП.	ДАТА
РАЗРАБ.	ЧОМЧЕНОВА			
ПРОВ.	Легин			
Т. КОНТР.	Пемраков			
СДР/МСОВ.	ТЕР-САКАЯ			
Н. КОНТР.	ПУЗЯКОВ			
УТВ.				

Плата
резисторов
сборочный чертеж

ЛИТ.	ИСССА	ИРСШТАБ
		1:1
ЛИСТ	ЛИСТОВ	1
ИПР "ЦЕНТР РАЗЕОФИЗИКА"		

ИНВ. И ПОДЛ. ПОДП. И ДАТА ВЗ. ИНВ. И ИНВ. И ДУП. ПОДПИСЬ И ВАНА

СК21.46.000 ЭЗ

D/PCRD/SR/PREZ1.SCH



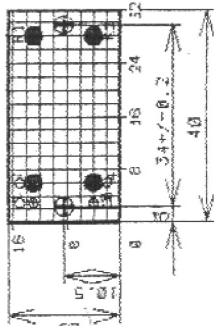
Поз. обозначение	Наименование	Кол.	Примечание
Резисторы			
R1	SQR-5-100 Ом +5%	1	
R2	SQR-5-120 Ом +5%	1	

СК21.46.000 ЭЗ

ИЗМ. ЛИС	ИЗМ. ДОКУМ.	ПОДП.	ДАТА	Пламя резисторов	ЛИТ	МАССА	МАСШТАБ
РАЗРАБ.	ЕР-САЯКЯН						
ПРОВ.				СХЕМА ЭЛЕКТРИЧЕСКАЯ	ЛИСТ	ЛИСТОВ	1
ИЗМ. КОНТ.	ПУЗЯКОВ				ИПФ "ЦЕНТРАЗГЕОФИЗИКА"		
УТВ.							

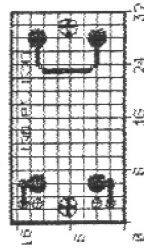
СК21.39.001

СТОРОНА УСТАНОВКИ ЭЛЕМЕНТОВ



СТОРОНА ПЯКИ

(ПЛАТА УСЛОВНО ПРОЗРАЧНА)



УСЛОВНОЕ ОБОЗНАЧЕНИЕ ОТВЕРСТИЯ	ДИАМЕТР ОТВЕРСТИЯ, мм	НАЛИЧИЕ МЕТАЛИЗАЦИИ В ОТВЕРСТИИ	ДИАМЕТР КОНТАКТНОЙ ПЛОЩАДИ, мм	КОЛИЧЕСТВО ОТВЕРСТИЙ
○	1.1	ЕСТЬ	1.9	4
●	1.3	ЕСТЬ	3.0	4
⊙	1.6	НЕТ	-	2
⊕	3.5	НЕТ	-	2



- Размер для справок.
- Шаг координатной сетки 1.25мм. Линии нанесены через одну.
- Неуказанные предельные отклонения размеров по Н14, Н14, + П14, + П14.
- Ширина проводников 0.7мм, в узких местах не менее 0.4мм.
- Наименьшее расстояние между проводниками, контактными площадками, проводниками и контактной площадкой - 0.4мм.
- Предельные отклонения расстояния между центрами двух любых отверстий ±0.2мм.
- Проводники, контактные площадки, надписи покрыты припоем ПОС-61 ГОСТ 21931-76.
- Маркировать обозначение платы, элементов, контактных площадок печатными проводниками шрифтом 2.5 Пр3 ГОСТ 26.020-80, в узких местах маркировку выполнить краской ИА-515 черной ТУ6-10-1241-77.
- Маркировать дату изготовления платы краской ТМПр-01 ТУ-29-02-869-88, шрифтом 2.5-Пр3 ГОСТ 26.020-80 на свободном месте платы.
- Места, обведенные штрих-пунктирной линией, проводниками и контактными площадками не занимать.
- Основные технические требования по ГОСТ 23752-79.

СК21.39.001

ПЛАТА

Материал FR5-35/35-1,5
на рабочую Tc=150°C

№	ЛИСТ	И ДЖЕРН.	ПРОП.	ДАТА	ЛИСТ	ПРОП.	И ДЖЕРН.
РЕЗЕРВ.		АВТОРЕЗ	2000	2000			
Т. КОНТР.	48	СВЕТЛОВ	2000	2000			
ОГЛАВЛЕН.		Лазин		2000			
И. КОНТР.		Муров		2000			